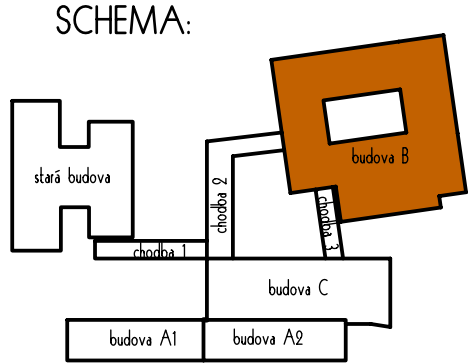
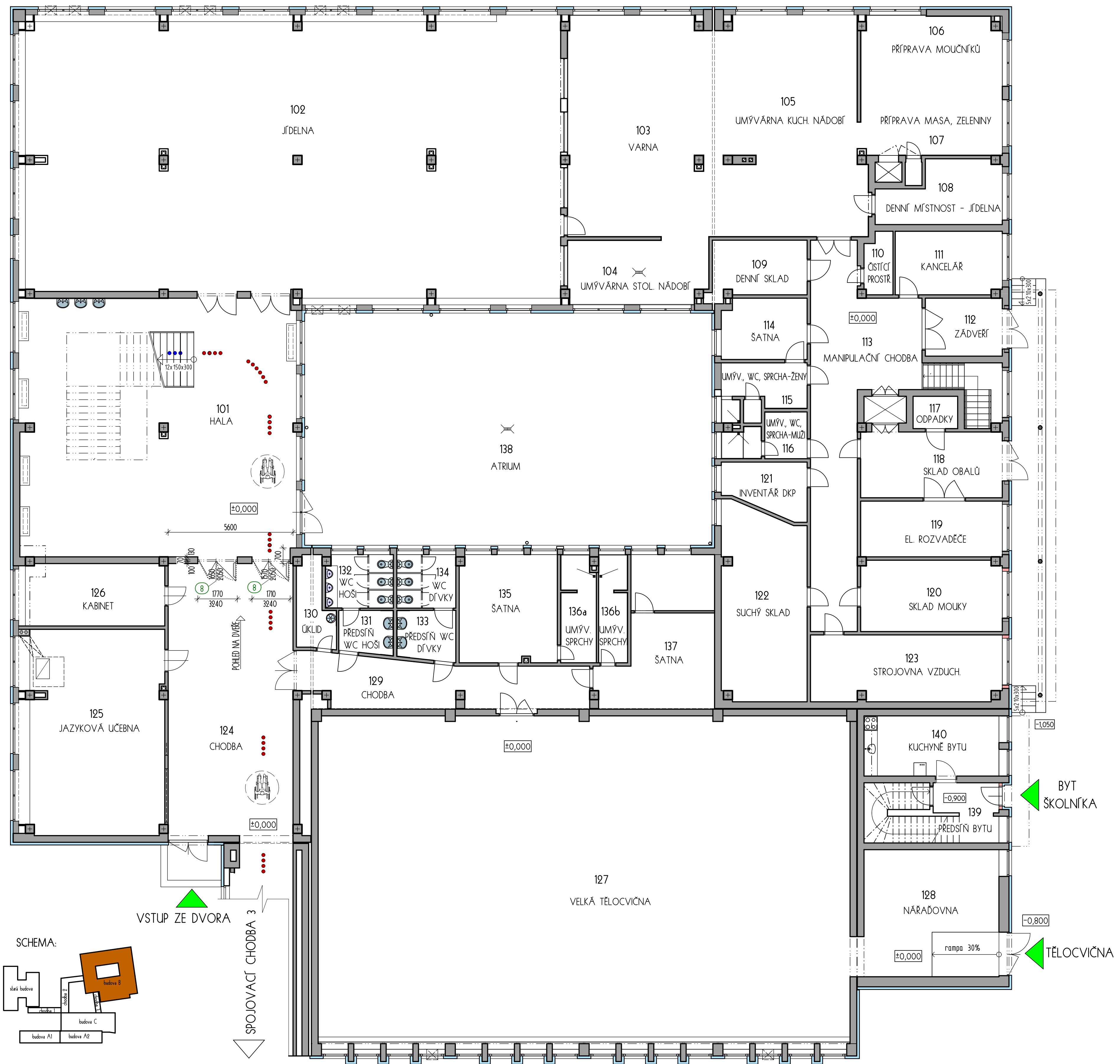


PŮDORYS 1.NP - BUDOVA B

MĚŘÍTKO 1:100



- TRASY ŽÁKŮ ŠKOLY S OMEZENOU SCHOPNOSTÍ POHYBU OD HLAVNÍHO VSTUPU DO ŠKOLY KE KMENOVÝM A ODBORNÝM UČEBNĚM, ŠATNĚM A HYGIENICKÉMU ZARÍZENÍ
- TRASY ŽÁKŮ ŠKOLY S OMEZENOU SCHOPNOSTÍ POHYBU U VÝŠKOVÝCH ROZDÍLŮ VENKOVNÍHO A VNITŘNÍCH SCHODIŠT BUDOU PŘEKONÁVÁNY SCHODOLEZEM (PRO MECHANICKÝ VOZÍK) S OBSLUHOU

STAVEBNÍ ÚPRAVY MÍSTNOSTÍ č. 101 a 124:

- OZNAČENÉ PŮVODNÍ DVEŘE BUDOU VYBOURÁNY A NAHRAZENY NOVÝMI, NUTNÉ ZAPRAVENÍ OSTĚNÍ A NADPRAŽÍ
- VÝMALBA STĚN V CHODBÁCH U MĚNĚNÝCH VÝPLNÍ (*OD DVEŘÍ KE DVEŘÍM NEBO OD ROHU K ROHU*) VČETNĚ OTĚRUVZDORNÉHO NÁTERU DO V. 1500 MM

Zodp. projektant Ing. Hana Zárubová	Vypracoval Ing. Hana Zárubová	Kreslil Ing. Hana Zárubová	FRYS STAVEBNÍ PROJEKCE	
Kraj: OLOMOUCKÝ			Městský úřad: Šumperk	Formát 6 A4
Investor: MĚSTO ŠUMPERK, nám. Míru 1, 787 01 Šumperk			Stavba: DO ODBORNÝCH UČEBEN BEZ BARIÉR - 1. ZŠ Šumperk	Měřítko 1:100
Specializace: D1.1. ARCHITEKTONICKO-STAVEBNÍ ŘEŠENÍ			Název výkresu: Půdorys 1. NP - Budova B	Datum 02/2020
				Účel DPS
				Číslo zakázky 20/18
				Číslo výkresu: D 02
				Číslo paré: